

Entwicklung des KQL und des Stadtteils Lohberg

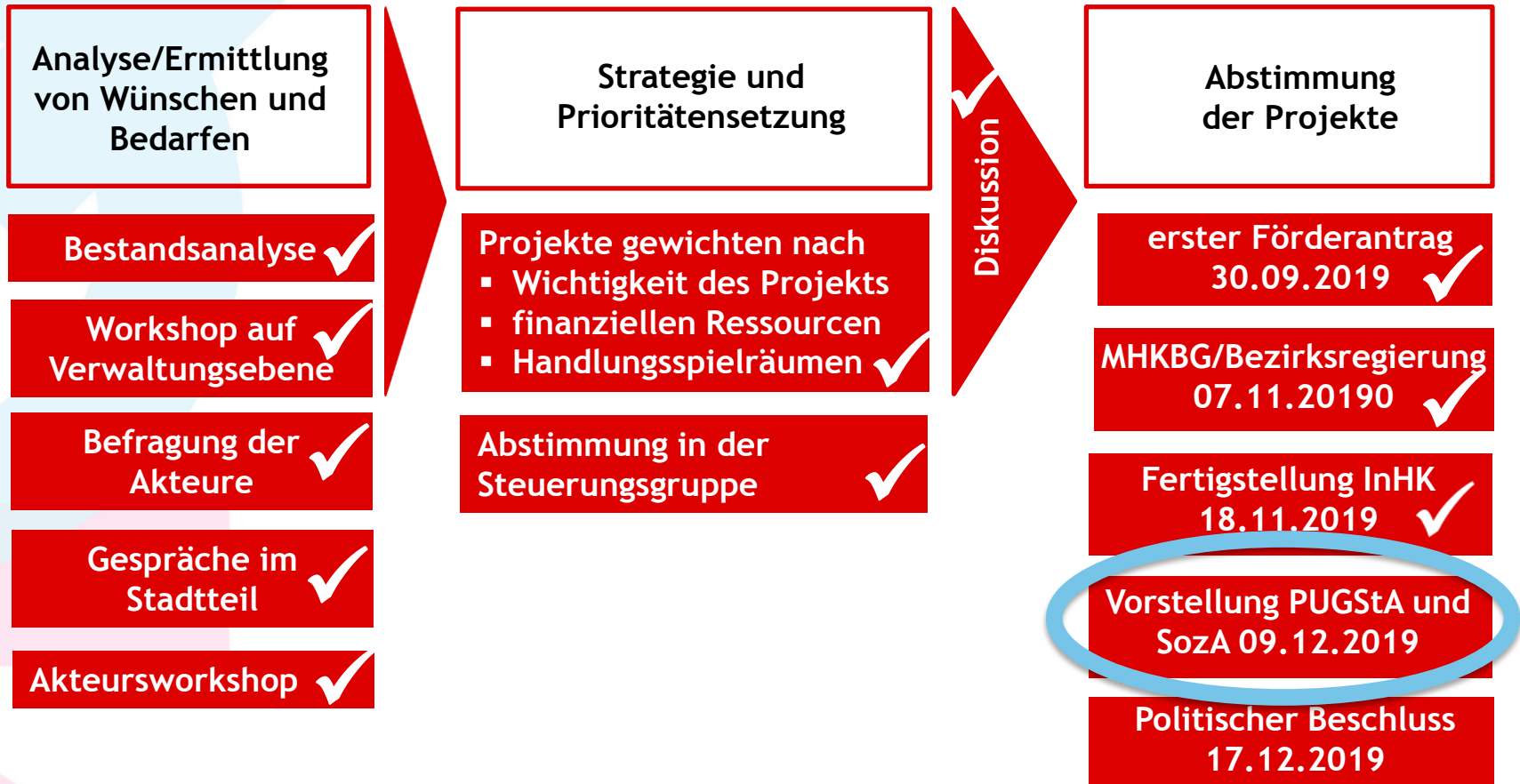
Ausschuss für Liegenschaften und Wirtschaftsförderung
| 19. November 2019 | Stabsstelle Stadtentwicklung |

Kreativ.Quartier Lohberg

1. Sachstand Neuaufstellung InHK
2. Entwicklungsstand Gewerbegebiet
3. Verkehrsinfrastruktur
4. Grünräume
5. Veranstaltungen

Kreativ.Quartier Lohberg

1. Sachstand Neuaufstellung InHK



Kreativ.Quartier Lohberg

2. Entwicklungsstand Gewerbegebiet

Gewerbegrundstücke

- vermarktet und reserviert bisher ca. 70 % der Grundstücke (exklusiv Kohlenmischhalle)

Eröffnung Kiddy-Box

- internationaler Gastronomiezulieferer
- Lagerhalle 1.200 m² + Büroräume 300 m²
- 20 Mitarbeiter, z. T. aus Lohberg

Gastronomie ZELOH

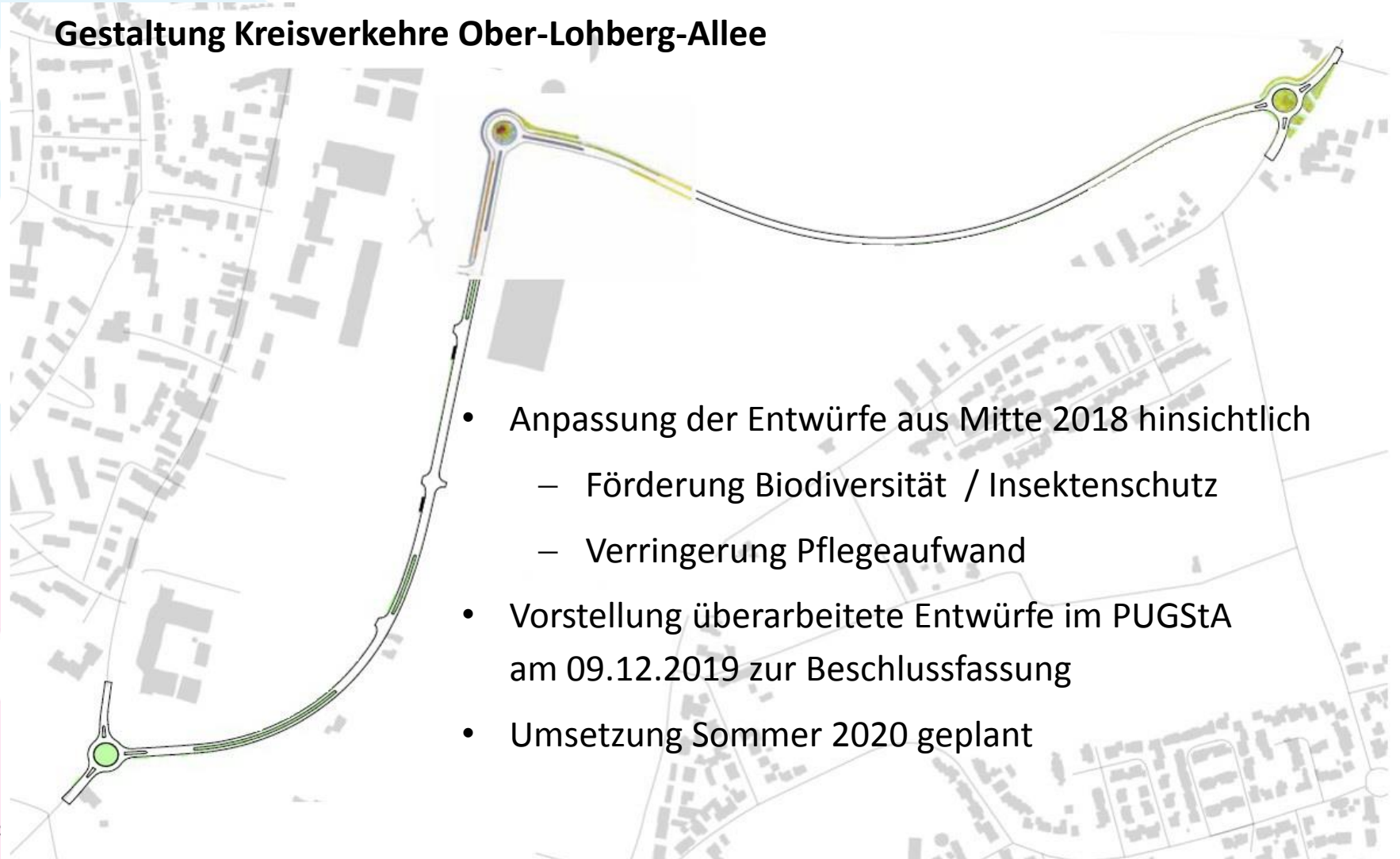
- Eventgastronomie
- Eröffnung im Dezember anvisiert



Kreativ.Quartier Lohberg

3. Verkehrsinfrastruktur

Gestaltung Kreisverkehre Ober-Lohberg-Allee



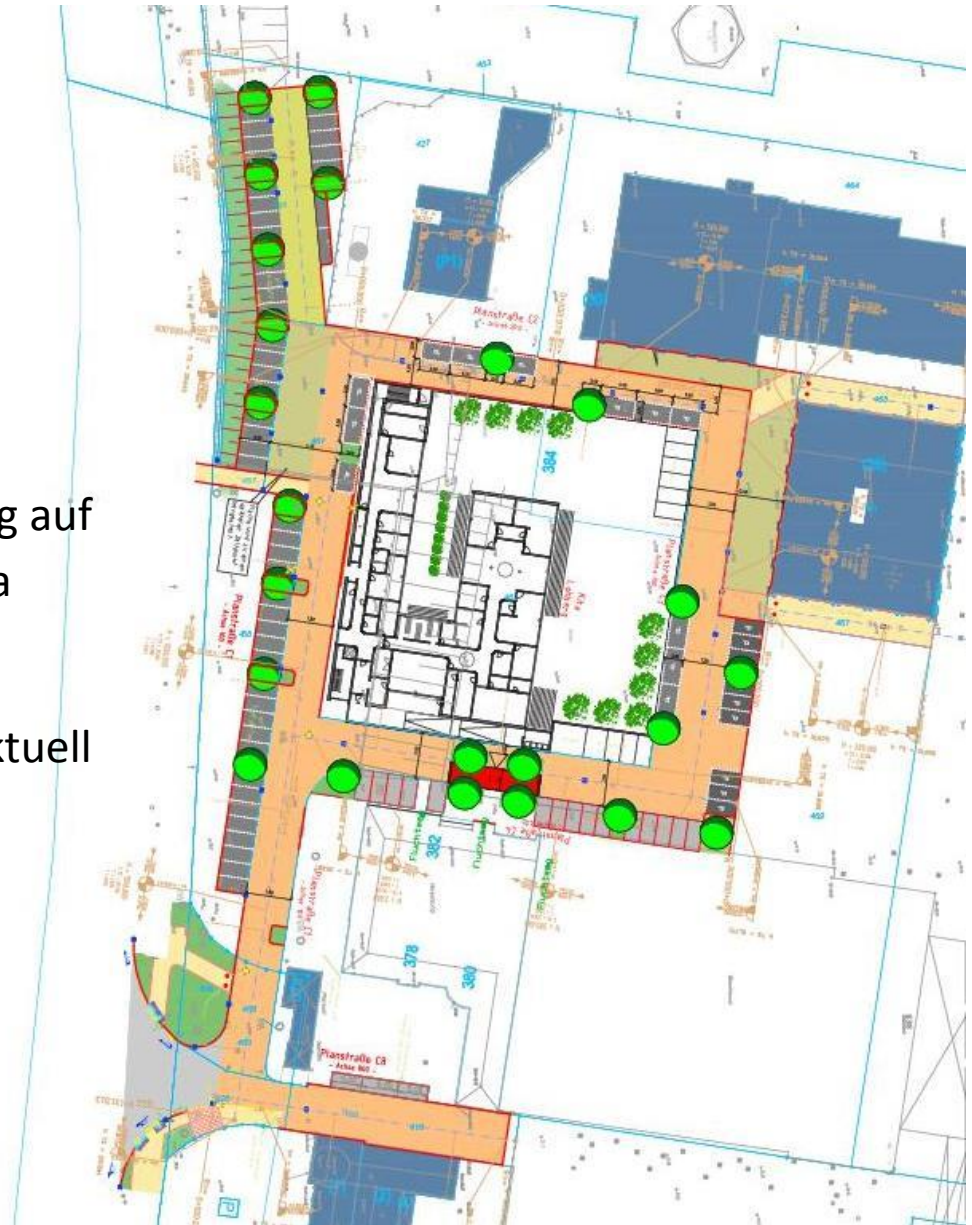
- Anpassung der Entwürfe aus Mitte 2018 hinsichtlich
 - Förderung Biodiversität / Insektenschutz
 - Verringerung Pflegeaufwand
- Vorstellung überarbeitete Entwürfe im PUGStA am 09.12.2019 zur Beschlussfassung
- Umsetzung Sommer 2020 geplant

Kreativ.Quartier Lohberg

3. Verkehrsinfrastruktur

Erschließung Zentralcluster: Straße „Im Kreativquartier“

- Erfordernis einer intensiven Abstimmung zur Gestaltung des öffentlichen Straßenraums in Bezug auf den sensiblen Eingangsbereich KiTa
- Entwurf liegt vor
- Erschließungsträger RAG MI löst aktuell Bau der Straße aus



Kreativ.Quartier Lohberg

4. Grünräume

Sachstand Haldenentwicklung

- Halde Lohberg Nord Teil des „Haldenpakets“ (23 Halden), die der RVR erwerben und entwickeln möchte
- „Rahmen-Nutzungskonzept zur Weiterentwicklung von Haldenstandorten in der Metropole Ruhr“ liegt seit Mitte September vor
- Lohberg Nord soll zu den ersten Halden gehören, die für eine touristisch ausgerichtete Nutzung hergerichtet werden
- Fördermittelakquise auf Seiten RVR: Konkrete Aussagen zu Art / Umfang künftiger Fördermöglichkeiten Anfang 2020



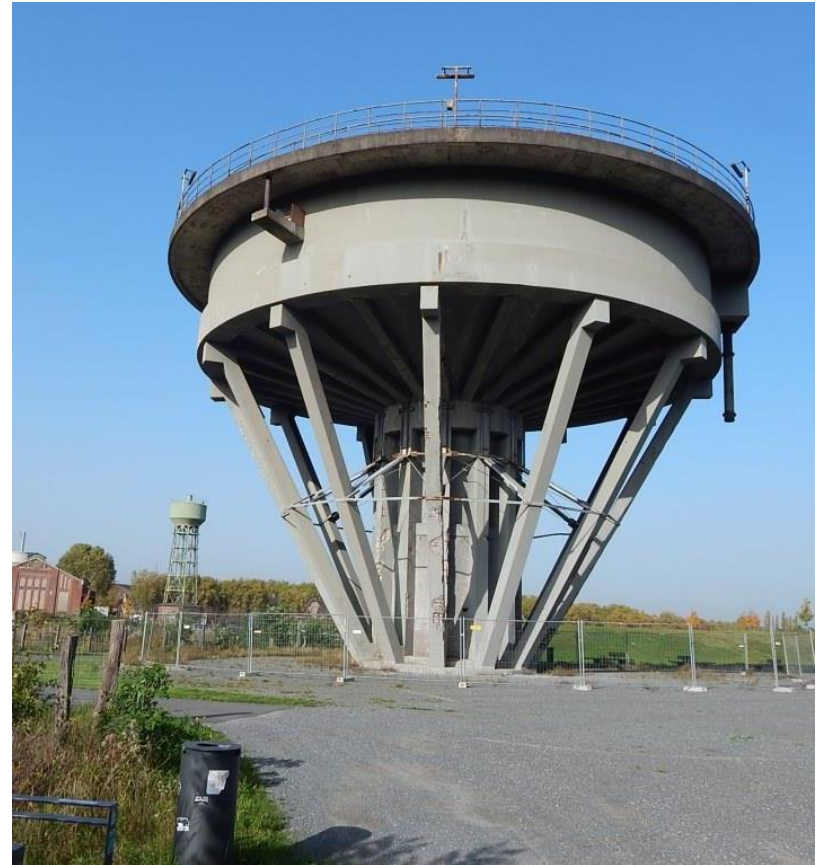
Kreativ.Quartier Lohberg

4. Grünräume

Bergpark:

Bergerundeindicker

- Eigentümerin RAG MI
- Bauwerk stark sanierungsbedürftig, seit Jahren bauliche Sicherung
- Kosten für Erhalt und Unterhaltung übersteigen um ein Vielfaches Rückbaukosten
- daher Abbruch zeitnah geplant



Kreativ.Quartier Lohberg

5. Veranstaltungen

Zweiter Weihnachtsmarkt in der Zechenwerkstatt

- 6. – 8. Dezember 2019
- jährlich geplant
- Freilicht AG



Kreativ.Quartier Lohberg

5. Veranstaltungen

„Letzte Schicht“

- 22. Dezember 2019, ab 17:00 Uhr
- Netzwerk Bergbau plant Entwicklung Traditionsfeier: immer am 4. Advent
- dazu Förderwagen am Platz der Vielfalt aufgestellt

